

Grundstücks-Report

Informationen aus amtlichen Geodatenbeständen



Informationen zum Status	G=Grenzkataster
	E=Grundsteuerkataster
Stand der DKM	1.Oktober 2024

Grundgrenzen

Grundstücks-Nummer	497/5
KG-Nummer	77216
Katastralgemeinde	Kleinedling
Rechtsstatus	E
Fläche (DKM) in m ²	939,1

Grundbuchsinformationen

GRUNDBUCH	EINLAGEZAHL
77216	119

Adresse(n) aus dem Adress- und Wohnungsregister (AGWR)

ADRESSCODE	SUBCODE	STRASSE	POSTLEITZAHL	ZUSTELLORT	STAND
7151025	001	St.Mareiner Str. 53	9431	Wolfsberg	28.03.2025
6168071	001	Kirchsteig 2	9431	Wolfsberg	28.03.2025

Inhaltsverzeichnis

Inhalte mit Daten im Kartenausschnitt

Flächenwidmungsplan	3
Örtliches Entwicklungskonzept	4
POI in der Umgebung	5
Oberflächenabfluss	6
Solarpotenzial	7
Höheninformationen aus dem digitalen Gelände- und Oberflächenmodell	8

Inhalte ohne Daten im Kartenausschnitt

Schutzgebiete - Naturschutz
Bildungseinrichtungen
Wasserbuch
Gefahrenzonen der Bundeswasserbauverwaltung
Gefahrenzonen Wildbach- und Lawinenverbauung

Das Land Kärnten ist für die Genauigkeit und Verlässlichkeit der gesetzgebenden Dokumente in elektronischer Form nicht haftbar. Der vorliegende Auszug hat rein informativen Charakter und begründet insbesondere keine Rechten und Pflichten. Des Weiteren ist die Haftung für Folgeschäden aus der Verwertung der angebotenen Informationen ausgeschlossen. Es wird keine Gewähr für die Verfügbarkeit, den störungsfreien Betrieb und die Fehlerfreiheit des Online-Systems gegeben

Die Digitale Katastralmappe (DKM) ist der grafische Datenbestand des Katasters im Koordinatensystem der Österreichischen Landesvermessung. Sie wird von den zuständigen Vermessungsämtern katastralgemeindeweise geführt. Die DKM veranschaulicht die Lage der Grundstücke und enthält die Grenzen der Grundstücke, die Grundstücksnummern, Nutzungsgrenzen und –symbole, die Fest-, Grenz- und Staatsgrenzpunkte mit deren Nummern und sonstige Darstellungen. Die Konsistenz der Daten zwischen der DKM und dem Grundbuch ist sichergestellt. Stichtagsdaten: Das Land Kärnten erwirbt die DKM einmal pro Jahr (Stichtagsdaten jeweils am 1. Oktober des Vorjahres) Diese Grafikdaten (Vektordaten) bzw. Sachdaten (Text) stellen den rechtlich gültigen Stand zum Zeitpunkt ihrer Erstellung dar. Sie reichen für viele Anwendungszwecke (z.B. Übersichten, großflächige Planungen,...) aus. Für alle eigentumsrelevanten Aspekte sind jedoch die tagesaktuellen Daten heranzuziehen

Flächenwidmungsplan



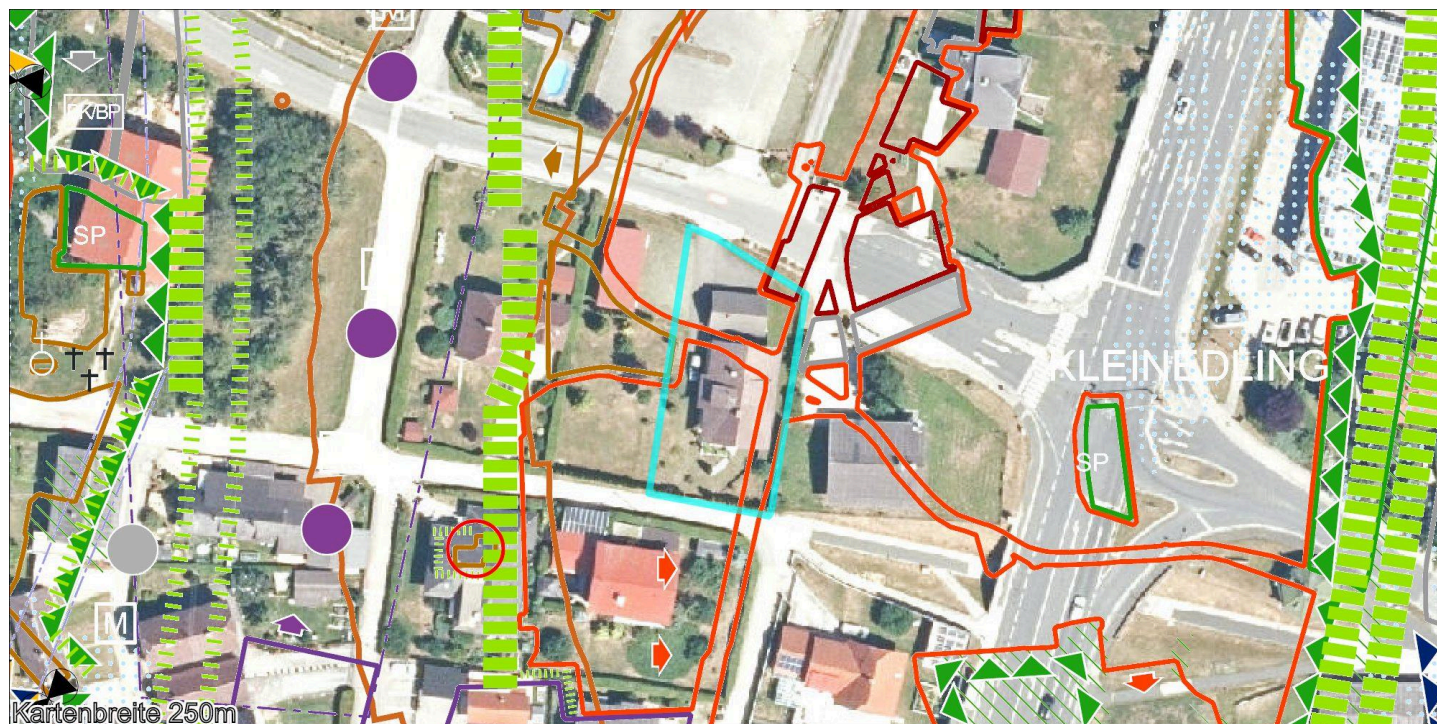
Vollständige Legende	Download der Legende
Rechtsvorschriften	Kärntner Raumordnungsgesetz 2021 – K-ROG 2021, K-ROG
Weitere Gesetzliche Grundlagen	Kärntner Flächenwidmungspläneverordnung – K-FlwplV K-FlwplV
Inhalt	Gemäß §13 des Kärntner Raumordnungsgesetzes hat der Gemeinderat in Übereinstimmung mit den Zielen und Grundsätzen der Raumordnung, den überörtlichen Entwicklungsprogrammen und dem örtlichen Entwicklungskonzept durch Verordnung einen Flächenwidmungsplan zu beschließen, durch den das Gemeindegebiet in Bauland, in Grünland und in Verkehrsflächen gegliedert wird. Bei dieser Gliederung sind die voraussehbaren wirtschaftlichen, sozialen, ökologischen und kulturellen Erfordernisse in der Gemeinde sowie die Auswirkungen auf das Landschaftsbild und das Ortsbild zu beachten. Für übereinanderliegende Ebenen desselben Planungsgebietes dürfen, wenn räumlich funktionelle Erfordernisse nicht entgegenstehen, verschiedene Widmungsarten festgelegt werden.
Kontakt	Abteilung 15 - Standort, Raumordnung und Energie, abt15.post@ktn.gv.at

Abf_Widmung

Bescheid	3Ro-131-1/33-2008
Rechtswirksam	15.08.2008
Umwidmung	neuer Flächenwidmungsplan
Link	https://www.ktn.gv.at/KAGIS_Dokumente/RO/g20923/3Ro-131-1_33-2008.pdf

	WidCode	Widmung	Flächenanteil [m²]
Fläche der Referenzgeometrie			939
	A2	Wohngebiet	939

Örtliches Entwicklungskonzept



Vollständige Legende	Download der vollständigen Legende
Rechtsvorschriften	Kärntner Raumordnungsgesetz 2021 – K-ROG 2021, K-ROG
Weitere Rechtsvorschriften	Kärntner Örtliche Entwicklungskonzepte-Verordnung, ÖEK-Verordnung
Inhalt	Gemäß §9 des Kärntner Raumordnungsgesetzes hat der Gemeinderat in Übereinstimmung mit den Zielen und Grundsätzen der Raumordnung und den überörtlichen Entwicklungsprogrammen durch Verordnung ein örtliches Entwicklungskonzept zu beschließen, das die Grundlage für die planmäßige Gestaltung und Entwicklung des Gemeindegebietes, insbesondere für die Erlassung des Flächenwidmungsplanes, bildet.
Kontakt	Abteilung 15 - Standort, Raumordnung und Energie, abt15.post@ktn.gv.at

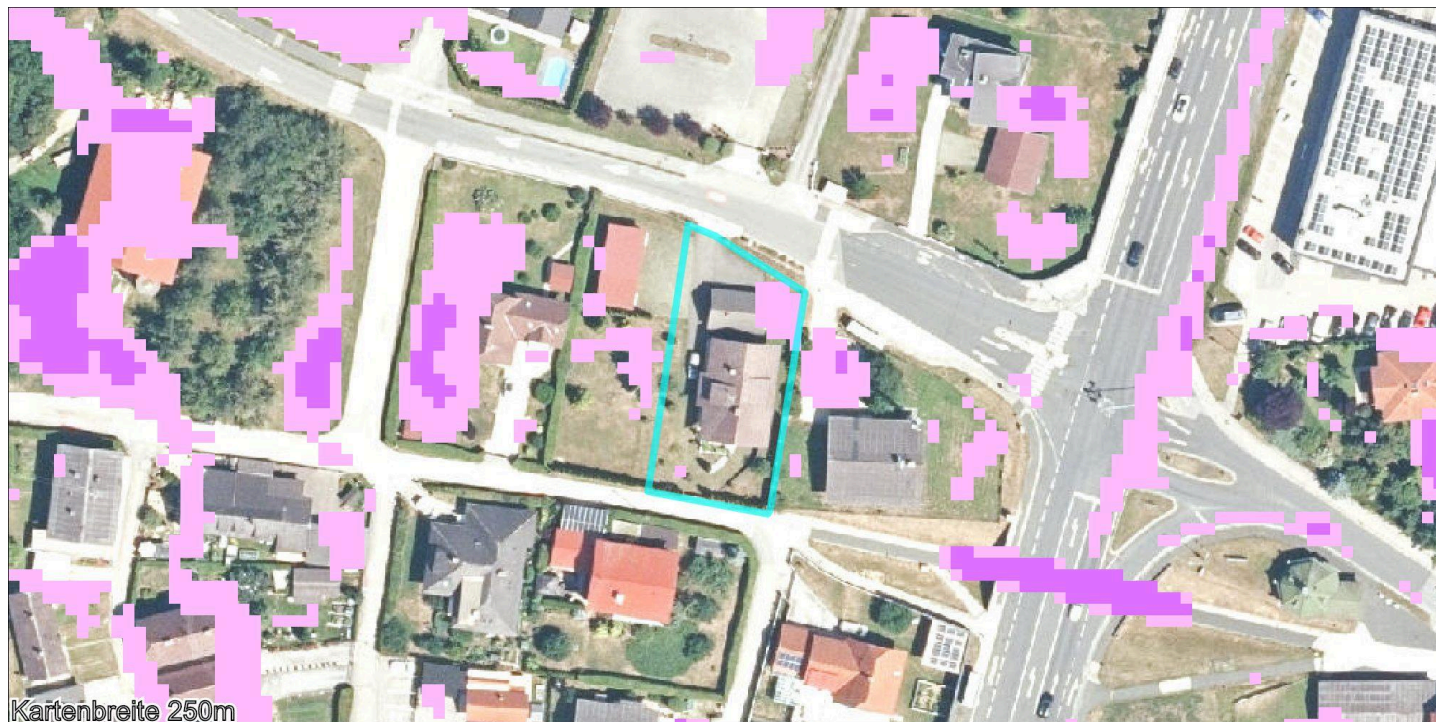
POI in der Umgebung



POI Gruppe	POI Typ	Name	Distanz [Gehminuten]	Distanz [Meter]
Gesundseinrichtung	Arzt für Allgemeinmedizin	Dr. Inge Toplitsch	3 Minuten	303
Haltestelle	Haltestelle	Kleinedling St.Mareiner Straße	3 Minuten	186

Datenquelle 2 [VAO Service](#)

Oberflächenabfluss






Weiterführende Informationen	Detaillierte Informationen zur Oberflächenabfluss
Kontakt	Abteilung 12 - Wasserwirtschaft, abt12.post@ktn.gv.at , Tel: 050 536 32002

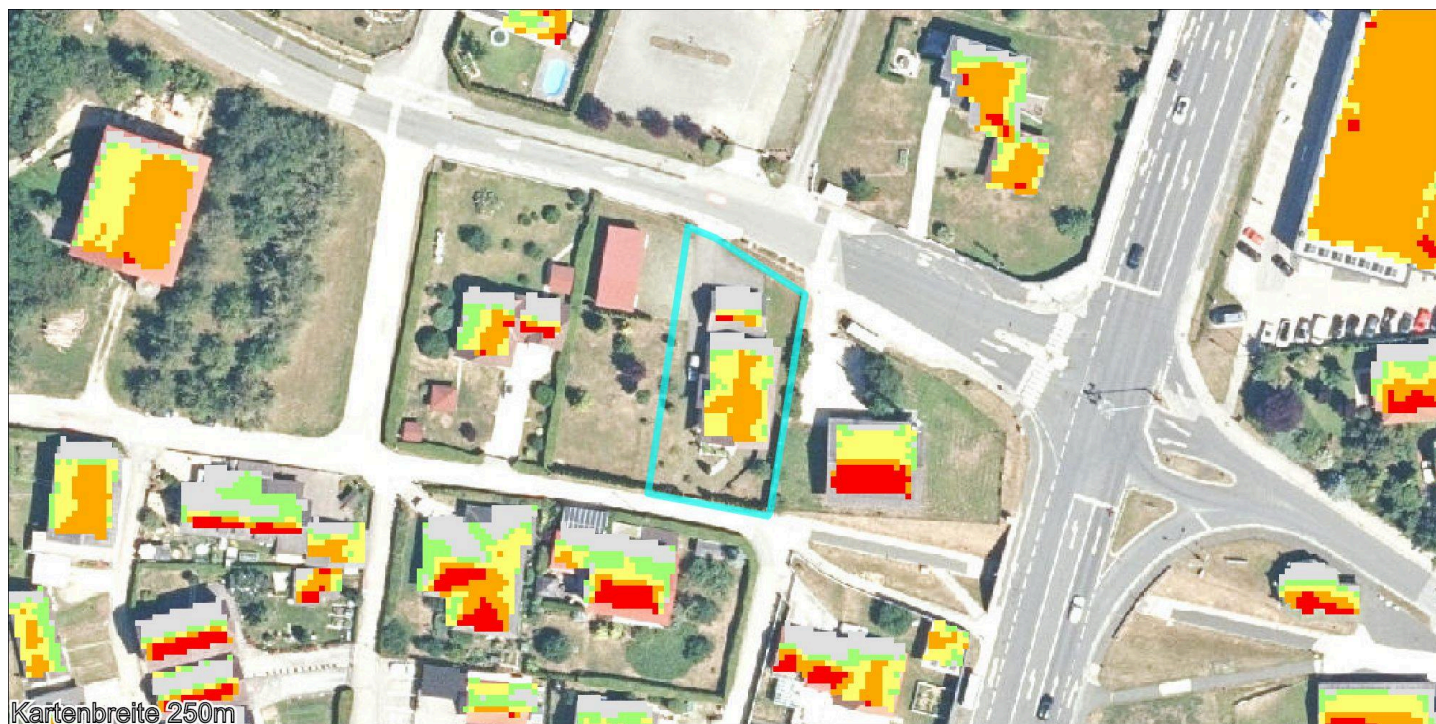
Gewässerrouten

—

Gefährdungskategorien

-  mäßig
-  hoch
-  sehr hoch

Solarpotenzial

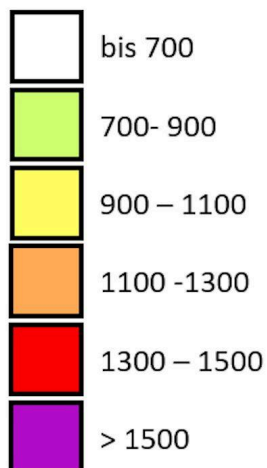


Kartenbreite 250m

Kontakt

Abteilung 8 - Umwelt, Naturschutz und Klimaschutzkoordination, kagis@ktn.gv.at, Tel: 050 536 18356

Solarpotenzial in kWh/m²/Jahr



Potenzieller kurzwelliger solare Strahlungsgenuss einer Fläche unter Berücksichtigung ihrer Exposition und Neigung und der Verschattung der Fläche durch Objekte im Fern- (=Relief) und Nahbereich (Vegetation, Bebauung). Basis für die Berechnung bilden das 1m Gelände- und Oberflächenmodell aus Laserscan Daten.

Globalstrahlung = Direktstrahlung + Diffusstrahlung.

Die Modellergebnisse wurden anhand von Klimadaten korrigiert, indem die berechneten Globalstrahlungswerten mit tatsächlich gemessenen Werten verglichen und korrigiert wurden.

Höheninformationen aus dem digitalen Gelände- und Oberflächenmodell



Höhe Gelände	432,1
Höhe Oberfläche	440
Einheit	Meter über Adria
Rechtswert	564347
Hochwert	186697,3
Koordinatensystem	31258
Datengrundlage	Laserscanning Höhenmodell 2024 - geoland.at
Flugjahr	2007
Version	v2025.01a-voibos1-build-Jan 30 2025-15:40:35
Datenquelle	Ein Dienst der Länderkooperation geoland.at